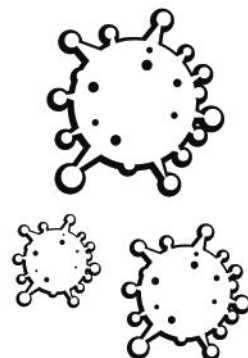


27 CIÊNCIA JOVEM

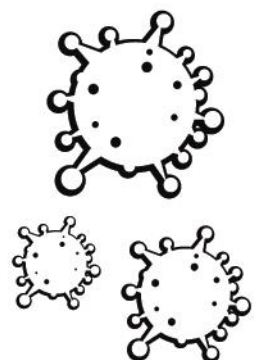
CATEGORIA INICIAÇÃO À PESQUISA

Título Projeto	Nome da Escola	UF
INTELIGÊNCIA ARTIFICIAL: CONTRIBUIÇÕES PARA O ENSINO NO PRESENTE E FUTURO	ESCOLA MUNICIPAL PROFESSOR MARCOS DE BARROS FREIRE	PE
DESCARTE DOS RESÍDUOS SÓLIDOS: UMA QUESTÃO DE REFLEXÃO 14/08	ESCOLA MUNICIPAL IRMÃ GUERRA	PE
OS PROBLEMAS AMBIENTAIS PÓS PANDEMIA	COLÉGIO ANGLO LÍDER	PE
A TECNOLOGIA É FERRAMENTA PARA OS ESTUDO DOS ANOS INICIAIS EM ÉPOCA DE PANDEMIA	GRUPO EDUCACIONAL DE SÃO LOURENCO ANGLO LIDER	PE
AS SERPENTES: CARACT, CUIDADOS E CONTRI. PARA O MEIO AMBIENTE E INDÚSTRIA FARMACÊUTICA.	ESCOLA CRIANÇA ESPERANÇA	PA
“TRILHA DA CAATINGA - COM A CAATINGA SE BRINCA”	COLÉGIO CAMINHO DO SABER	BA
QUE HISTÓRIA CONTAR?	ESCOLA MUNICIPAL PIO GUERRA	PE
SAÚDE QUE BROTA NA PRAÇA	ESCOLA MUNICIPAL DE TEMPO INTEGRAL JOSÉ RODOVALHO	PE
OLEANDO COM CONSCIÊNCIA	EMTI JOSÉ RODOVALHO	PE
CHOCOLATE DÁ EM ÁRVORE?	EMEF JORGE FLECK	RS
AS ABELHAS: SABERES DAS CRIANÇAS SOBRE ESPÉCIES CRIADAS EM XIXÁ, TIMBAÚBA - PE	ELVIRA DE ALBUQUERQUE MARANHÃO	PE
LITERATURA DE CORDEL: CONTANDO E ENCANTANDO	CENTRO EDUCACIONAL MARIA EMÍLIA DUTRA FERREIRA LIMA	PE
NINGUÉM MEXE COMIGO NÃO	CENTRO EDUCACIONAL MARIA EMÍLIA DUTRA FERREIRA LIMA	PE
CIÊNCIAS E ÁGUA: EDUCANDO E CUIDANDO PARA O BEM DE TODOS	CIES. DR FERNANDO ANDRADE DE QUEIROZ	PE



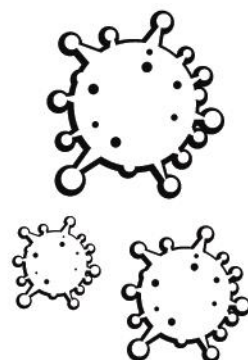
27 CIÊNCIA JOVEM

E-LIXO NÃO DESCARTE ESSA IDEIA EM QUALQUER LUGAR	ESCOLA SANTA MARIA	PE
PLÁSTICO: O MAL DO SÉCULO	ESCOLA SANTA MARIA	PE
REPELENTES NATURAIS NO COMBATE A INSETOS CAUSADORES DE DOENÇAS	ESCOLA SANTA MARIA	PE
ALIMENTAÇÃO SAUDÁVEL: UMA ESCOLHA PARA TODA A VIDA	ESCOLA SANTA MARIA	PE
COMPOSTAGEM NA ESCOLA: UM CAMINHO PARA A SUSTENTABILIDADE	ESCOLA SANTA MARIA	PE
PROGRAMAÇÃO EDU NUVEM E A CIRDI PROMOVENDO INTEGRAÇÃO TECNOLÓGICA EM TEMPOS DE PANDEMIA.	ESCOLA MUNICIPAL PREFEITO ORLANDO MENDES GONÇALVES	MS
“VER PARA CONTAR”: PRODUZINDO NARRATIVAS DE VISITAS EM PATRIMÔNIOS HISTÓRICOS DO MUNICÍPIO	INSTITUTO ADELINO SILVA	PE
AGROPANC - A RENASCENÇA DA NATUREZA.	ESCOLA MUNICIPAL PROFESSORA JOSEFA DE SANTANA	SE
LEITURA E ESCRITA: A ARTE DE LER E ESCREVER ATRAVÉS DA RECICLAGEM	INSTITUTO ADELINO SILVA	PE
REAPROVEITANDO E BRINCANDO	INSTITUTO ADELINO SILVA	PE
KATIA KRAFFT: A INDOMÁVEL VULCANÓLOGA	COLÉGIO IMPÉRIO DO SABER	BA
VOCÊ É A ESPERANÇA DE MUITOS.	EMEF JORGE FLECK	RS
BRILHANDO NO OCEANO	COLÉGIO IMPÉRIO DO SABER	BA
A SENSIBILIZAÇÃO DA COMUNIDADE ESCOLAR SOBRE A IMPORTÂNCIA DO HÁBITO DE LAVAR AS MÃOS	ESCOLA MUNICIPAL EUCLIDES BERNARDINO DA SILVA	PE
QUE VISÃO DE MEIO AMBIENTE OS ALUNOS POSSUEM?	ESCOLA MUNICIPAL EUCLIDES BERNARDINO DA SILVA	PE



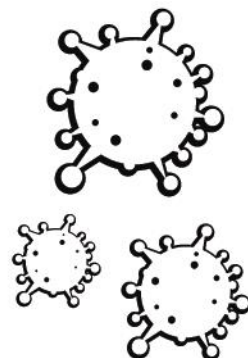
27 CIÊNCIA JOVEM

RECICLAR UM OLHAR SOBRE A CONSCIÊNCIA AMBIENTAL	ESCOLA OPÇÃO	PE
RECIFE: A CIDADE ANFÍBIA	COLÉGIO SOUZA LEÃO	PE
PROJETO MÃO NA TERRA: RESSIGNIFICANDO O FAZER PEDAGÓGICO DURANTE A PANDEMIA DE COVID-19	ESCOLA MUNICIPAL PROFESSOR HÉLIO FERREIRA MAIA	PE
IMPACTOS DA PANDEMIA: ASPECTOS ECONÔMICAS DAS CATADORAS DE SURURU DA COMUNIDADE DO BODE	ESCOLA NOSSA SENHORA DA CONCEIÇÃO	PE
CONTAÇÃO DE HISTÓRIAS COMO PRÁTICA EDUCATIVA ONTAÇÃO DE HISTÓRIAS COMO PRÁTICA EDUCATIVA PARA OS ESTUDANTES DAS PRIMEIRAS LETRAS - EDUCAÇÃO ESPECIAL	ESCOLA MUNICIPAL CLAUDINO LEAL	PE
ADAPTABILIDADE, SUSTENTABILIDADE E INCLUSÃO – SOMOS TODOS RESPONSÁVEIS - EDUCAÇÃO ESPECIAL	ESCOLA MUNICIPAL ALBERTINA MORAES	PE
CATEGORIA DIVULGAÇÃO CIENTÍFICA		
TÍTULO PROJETO	NOME DA ESCOLA	UF
ROBÓTICA EDUCACIONAL: ANÁLISE DAS EXPERIÊNCIAS DE APRENDIZAGEM NA NOSSA ESCOLA	ESCOLA MUNICIPAL DOUTOR RODOLFO AURELIANO	PE
SEMÁFORO DO SOM	HUGO GERDAU	PE
AUTOESTIMA: A IMPORTÂNCIA DE SE CONHECER E O PRAZER DE SE ACEITAR	ESCOLA OLINDINA MONTEIRO DE OLIVEIRA FRANÇA	PE
SUSTENTABILIDADE ENERGÉTICA NO BRASIL	COLÉGIO MUNICIPAL MONSENHOR CARLOS NEVES CALÁBRIA	PE
ENXAGUATÓRIO BUCAL CONTENDO EXTRATO HIDROALCÓOLICO DE EUGENIA UNIFLORA L.	COLÉGIO MÃE DE DEUS	PR



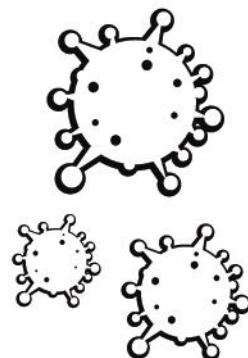
27 CIÊNCIA JOVEM

UMA VIA PARA A MOBILIDADE DE DEFICIENTES VISUAIS UTILIZANDO SENSORES	ESCOLA MARIANA FERREIRA LIMA	PE
T-BOOKS: APLICATIVO DE LEITURA	COLÉGIO MILITAR DO RECIFE	PE
“IMPORTÂNCIA DAS PLANTAS MEDICINAIS DE USO CASEIRO PELA POPULAÇÃO BONJARDINENSE”	ESCOLA DR. MOACIR BRENO SOUTO MAIOR	PE
O MUNDO ESTÁ APTO PARA OS PERVERSOS?	COLÉGIO ESTADUAL PROFESSOR NEWTON GUIMARÃES, EF E M.	PR
DIVERSIDADE E GÊNERO NA ESCOLA, UMA REALIDADE NUM UNIVERSO PARALELO	ESCOLA PROFESSORA MARIA BERNADETE M. DE BRITO	PE
“FOTOGRAFIAS E MEMÓRIAS: SÃO VICENTE FÉRRER SOB AS LENTES DO 9º ANO”	INSTITUTO ADELINO SILVA	PE
TRADIÇÃO, INOVAÇÃO E SUSTENTABILIDADE NO ARTESANATO INDIGENA DA ALDEIA DE TAKUARA	EMEF LAURELINO FLORIANO CRUZ	PA
COOPERATIVISMO EDUCACIONAL, PROFISSIONAL SUSTENTAVEL DA COMUNIDADE DE PRAINHA	EMEF SANTA FILOMENA	PA
ENSINO E COVID: FISCALIZE!	ESCOLA ESTADUAL MUNICIPALIZADA POLIVALENTE ANÍSIO TEIXEIRA	RJ
DEPRESSÃO: COMPREENDENDO AS CAUSAS, AJUDANDO A EVITAR FUTURAS CONSEQUÊNCIAS	COLÉGIO SÃO JOSÉ	RS
ACABOU A ÁGUA? MONITORANDO O NÍVEL DA CAIXA D'ÁGUA COM O USO DA ROBÓTICA	EREF JOÃO BENTO DE PAIVA	PE
FOODOG: UMA RAÇÃO PARA ANIMAIS DE RUA	EREFEM DÁRIO GOMES DE LIMA	PE
DIVISÃO DOS TRABALHOS EM COLÔNIAS ARTIFICIAIS DE SAÚVAS	COLÉGIO RENASCER EDUCAÇÃO	PE



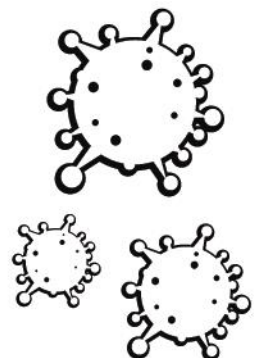
27 CIÊNCIA JOVEM

EXTRAÇÃO DE ÓLEOS ESSENCIAIS COM UTILIZAÇÃO NA AROMATERAPIA.	ESCOLA MUNICIPAL ANDRÉ CEZÁRIO DE ALBUQUERQUE	PE
MAGIA X CIÊNCIA – COMBATENDO A ANSIEDADE COM FERRAMENTAS LÚDICAS	EDUCANDÁRIO TÉRCIO CORREIA	PE
GRAFENO E SUAS RIQUEZAS	COLÉGIO LUTERANO ARTHUR KONRATH	RS
A CULTURA DO CANCELAMENTO: DO BOICOTE AO LINCHAMENTO VIRTUAL.	COLÉGIO DOM AMANDO	PA
O USO DA PALMA PARA ALIMENTAÇÃO HUMANA	ESCOLA MUNICIPAL ROMÃO FERREIRA DE AZEVEDO	PE
PRÁTICAS AGRÍCOLAS DO POVO XUKURU: ANCESTRALIDADE E RESPEITO AO MEIO AMBIENTE.	ESCOLA MUNICIPAL EM TEMPO INTEGRAL JOSÉ RODOVALHO	PE
SÓLIDOS DE PLATÃO E A MATÉRIA: UMA UNIÃO DA FILOSOFIA, MATEMÁTICA E QUÍMICA.	ESCOLA MUNICIPAL PROFESSOR FLORESTAN FERNANDES	PE
MINIESTAÇÃO METEOROLÓGICA COM ARDUINO POR ESTUDANTES DO ENSINO FUNDAMENTAL	ESCOLA MUNICIPAL DOUTOR RODOLFO AURELIANO	PE
ALIMENTO PADRÃO OURO: O LEITE MATERNO É FONTE DE VIDA E DIREITO DE TODA CRIANÇA	ESCOLA OCTÁVIO DE MEIRA LINS	PE
POTENCIAL BIOTECNOLÓGICO DA JUJUBA ENRIQUECIDO COM SPIRULINA PLANTESIS	COLÉGIO FARIAS BRITO	CE
AUTOMAÇÃO, PROGRAMAÇÃO E SEGURANÇA ESCOLAR: UMA ESCOLA CONECTADA	ESCOLA MUNICIPAL ALÁIDE MUNIZ DIAS	PE
GINCANA REMOTA DE MATEMÁTICA: ADAPTAÇÃO, LÚDICO, CONHECIMENTO E REFLEXÃO	ESCOLA MUNICIPAL PIO GUERRA	PE
A CIÊNCIA E A TECNOLOGIA UMA ALIANÇA DE SEGURANÇA: RUMO À VOLTA ÀS AULAS	ESCOLA MUNICIPAL EM TEMPO INTEGRAL PEDRO AUGUSTO	PE



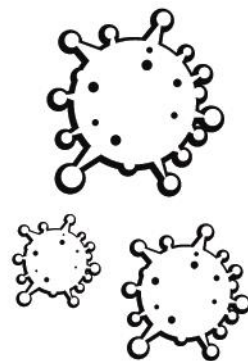
27 CIÊNCIA JOVEM

MEIO AMBIENTE EM FOCO: USO E REUSO DE COMPOSTOS ORGÂNICOS	ESCOLA ESTADUAL JOSÉ VITORINO DE BARROS	PE
A RELAÇÃO DO XADREZ E A MATEMÁTICA	ESCOLA ANITA GARIBALDI	PE
PERCEPÇÃO SOBRE IMPACTOS PROMOVIDOS PELO DESCARTE INADEQUADO DE FÁRMACOS	CENTRO EDUCACIONAL BALÃO MÁGICO	PE
HORTA: UMA ESTRATÉGIA PARA PROMOVER A EDUCAÇÃO AMBIENTAL E DE SAÚDE	ESCOLA PROFESSORA INALDA SPINELLI	PE
BARREIRA FLUTUANTE: O EXERCÍCIO DA CIDADANIA NA COMUNIDADE ESCOLAR	ESCOLA MUNICIPAL BARTOLOMEU DE GUSMÃO	PE
ALGAROBA: O BIOCOMBUSTÍVEL QUE MOVERÁ O NORDESTE DO BRASIL	ESCOLA DR. PAULO PESSOA GUERRA	PE
HORTA DO BEM: UMA PROPOSTA SAUDÁVEL EM TEMPO DE PANDEMIA	ESCOLA EM TEMPO INTEGRAL MARIA EMILIA VASCONCELOS	PE
INVESTIGANDO O TEOR DE ÁLCOOL NA GASOLINA	CENTRO EDUCACIONAL MARIA EMILIA DUTRA FERREIRA LIMA	PE
ENERGIA EÓLICA: UMA SOLUÇÃO PARA CARREGAR O CELULAR DE FORMA LIMPA	ESCOLA MUNICIPAL CORONEL JOÃO DE ANDRADE	PE
ENSINANDO EU TAMBÉM APRENDO: CONHEÇA O APP DUOLINGO	INSTITUTO ADELINO SILVA	PE
O REUSO DA ÁGUA DOMÉSTICA	ESCOLA MARIANA FERREIRA LIMA	PE
DO ÓLEO A VELA, RECICLAR É PRECISO	ESCOLA MARIANA FERREIRA LIMA	PE
SOFTWARES PARA COLETA DE DADOS NA PESQUISA CIENTÍFICA	ESCOLA MUNICIPAL JOSÉ RUFINO	PE
IMPACTOS AMBIENTAIS: A AMAZÔNIA PEDE SOCORRO!	ESCOLA DR. ANTONIO GALVÃO CAVALCANTI	PE
CONSUMO EXCESSIVO DE SACOLA PLÁSTICA: COMO REUTILIZÁ-LAS?	ESCOLA SANTA MARIA	PE
ENERGIA EÓLICA: SUSTENTABILIDADE RURAL	ESCOLA SANTA MARIA	PE
H.I.A. (HIGRÔMETRO DE IRRIGAÇÃO AUTOMOTIVA): A PROPOSTA DE GOTEJAMENTO	ESCOLA SANTA MARIA	PE



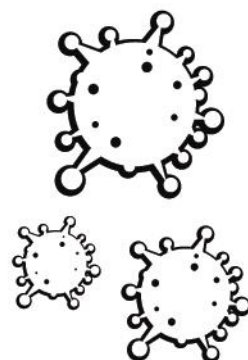
27 CIÊNCIA JOVEM

PROJETO "LIA" – LIXEIRA INTELIGENTE AUTOMATIZADA	ESCOLA SANTA MARIA	PE
VOCÊ É SEU ÚNICO LIMITE	ESCOLA SANTA MARIA	PE
A IMPORTÂNCIA DAS MATRIZES ENERGÉTICAS LIMPAS	ESCOLA SANTA MARIA	PE
JOGO VIRTUAL COMBATE Á COVID 19 "SURVIVE THE PANDEMIC"	ESCOLA SANTA MARIA	PE
A CANA-DE-AÇÚCAR COMO FONTE DE ENERGIA PARA PADARIAS E RESTAURANTES DA CIDADE	ESCOLA SANTA MARIA	PE
O EMPODERAMENTO FEMININO NA LITERATURA DE CORDEL EM TIMBAÚBA	ESCOLA SANTA MARIA	PE
A QUÍMICA, EDUCAÇÃO, SOCIEDADE E COTIDIANO	ESCOLA MUNICIPAL EUCLIDES BERNARDINO DA SILVA	PE
CONSCIENTIZAÇÃO AMBIENTAL: RECICLAGEM DE ÓLEO PARA A PRODUÇÃO DE SABÃO ARTESANAL	ESCOLA MUNICIPAL EUCLIDES BERNARDINO DA SILVA	PE
AÇÕES E ESTRATÉGIAS PARA MINIMIZAR OS EFEITOS DO AQUECIMENTO GLOBAL	ESCOLA MUNICIPAL EUCLIDES BERNARDINO DA SILVA	PE
SISTEMA NERVOSO E SAÚDE MENTAL: LIDANDO COM AS EMOÇÕES EM TEMPOS DE PANDEMIA	ESCOLA MUNICIPAL EUCLIDES BERNARDINO DA SILVA	PE
"ALIMENTAÇÃO SAUDÁVEL: DA ESCOLA PARA A VIDA"	ESCOLA PROFESSOR PAULO FREIRE	PE
PROTAGONISMO ESTUDANTIL NA PRESERVAÇÃO DO PATRIMÔNIO ESCOLAR: UM DEVER DE TODOS.	EMTI PEDRO AUGUSTO	PE
CONSTRUINDO SABERES E PRÁTICAS PEDAGÓGICAS POR MEIO DOS GÊNEROS JORNALÍSTICOS- MUDIÁTICOS.	INSTITUTO ADELINO SILVA	PE
ADOLESCENTES E OS PADRÕES DE SONO	CENTRO EDUCACIONAL IMPÉRIO DO SABER	BA



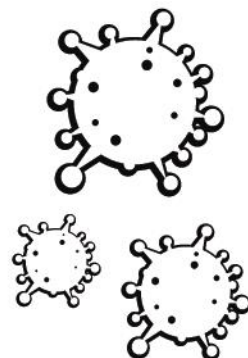
27 CIÊNCIA JOVEM

REPRODUÇÃO DE MICROALGAS E PRODUÇÃO DE BARRINHA PROTEICAS DE ALGAS E P. ACULEATA	COLÉGIO ESTADUAL JARDIM PORTO ALEGRE	PR
INFLUENCIA DE EXTRATOS VEGETAIS NO DESENVOLVIMENTO IN VITRO DO FUNGO RHIZOCTONIA SOLANI	COLÉGIO ESTADUAL JARDIM PORTO ALEGRE	PR
DO MORRO AO MAR A ROTA DO LIXO PLÁSTICO	E.M PROFº ADERBAL GALVÃO	PE
EDUCAÇÃO ASSISTIDA POR ANIMAIS COMO INSTRUMENTO PARA INCLUSÃO ESCOLAR	EMTI DOM BOSCO	PE
CLUBE DE ACESSIBILIDADE AUDIOVISUAL COMO FERRAMENTA PARA A INCLUSÃO NAS ESCOLAS	UTEC ALTO SANTA TEREZINHA	PE
APLICAÇÃO DE EXTRATOS VEGETAIS COMO UM REPELENTE NATURAL NO CONTROLE DE COCHONILHA	COLÉGIO ESTADUAL JARDIM PORTO ALEGRE	PR
PURIFICAÇÃO DA ÁGUA NO SOLO COM O AUXÍLIO DAS FORMAS VEGETAIS PRESENTES NO MESMO	COLÉGIO E CURSO DESAFIO	PE
AS FAKE NEWS E SEUS EFEITOS NA SOCIEDADE	ESCOLA PROFª MARIA BERNADETE M. DE BRITO	PE
A PRODUÇÃO DE HQS A PARTIR DE OBRAS INDÍGENAS, AFRICANAS E AFRODESCENDENTES	ESCOLA BARTOLOMEU DE GUSMÃO	PE
UM PÉ DE QUÊ? CATALOGANDO AS ESPÉCIES DE PLANTAS EXISTENTES NA ESCOLA	EDUCANDÁRIO TÉRCIO CORREIA	PE
EDUCAÇÃO ESCOLAR QUILOMBOLA: RESSIGNIFICANDO A QUESTÃO AMBIENTAL DE TRIGUEIROS.	ALFREDO GOMES DE ARAÚJO	PE
COMO UTILIZAR AUTOMAÇÃO PARA AUMENTAR A PRODUÇÃO DE ENERGIA FOTOVOLTAICA.	COLÉGIO FONTE DO SABER	PE



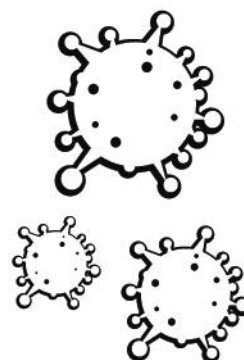
27 CIÊNCIA JOVEM

VIOLENCIA CONTRA A MULHER NO ESPAÇO RELIGIOSO: RELIGIÃO, CULTURA E SISTEMAS SIMBÓLICOS.	SANTO AMARO	PE
A IMPORTÂNCIA DA EDUCAÇÃO AMBIENTAL ATRAVÉS DA COLETA SELETIVA	MUNICIPAL EMÍDIO CORREIA DE OLIVEIRA	PE
SEMENTES DO AMANHÃ	ESCOLA MUNICIPAL PIO GUERRA	PE
RELAÇÃO DE HÁBITOS SAUDÁVEIS E OS CASOS DE COVID-19 NO ENTORNO DE ESC. JOAQUIM X. DE BRITO	ESCOLA ESTADUAL JOAQUIM XAVIER DE BRITO	PE
PANDEMIA E SAÚDE PÚBLICA	ESCOLA JOÃO DE ASSIS MORENO	PE
EU TENHO ATITUDE SUSTENTÁVEL QUANDO: TENHO UM CONSUMO RESPONSÁVEL	NIP - ESCOLA DE EDUCAÇÃO APLICADA	PE
DIFERENTES CONCENTRAÇÕES DE CARVÃO ATIVADO NA ALIMENTAÇÃO EM COLMEIAS DE MELIPONA MQQ	COLEGIO ESTADUAL JARDIM PORTO ALEGRE	PR
DIGITALGRILS: (DES)CONSTRUÇÃO DE PRÁTICAS DE GÊNERO/RAÇA, CONSTRUÇÃO DE REDE NA PANDEMIA	EMTI ANTÔNIO HERÁCLIO DO RÊGO	PE
PROJETO HORTA ESCOLAR JÚLIO MARIA	COLÉGIO MUNICIPAL MONSENHOR JÚLIO MARIA	PE
VOCÊ TEM MEDO DE QUE?	ESCOLA ARCO ÍRIS	PE
COMPOSTAR: UMA SOLUÇÃO CASEIRA E SUSTENTÁVEL NA GESTÃO DE RESÍDUOS ORGÂNICOS	ESCOLA MUNICIPAL JOSÉ RODOVALHO	PE
HISTÓRIAS E LITERATURA AFRICANA EM LÍNGUA PORTUGUESA, RELEITURAS	EREFEM VALDICLEI WATSON DA SILVA MENEZES	PE
JOGOS E BRINCADEIRAS: A FANTÁSTICA FÁBRICA DO APRENDER BRINCANDO	ESCOLA MUNICIPAL SANTA RITA	PE



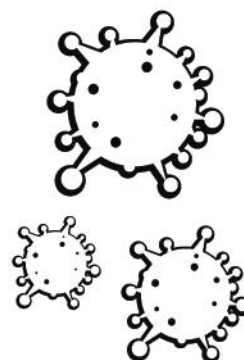
27 CIÊNCIA JOVEM

RESÍDUOS SÓLIDOS EM ÁREA DE ABRANGÊNCIA ESCOLAR DA ZONA RURAL DO MUNICÍPIO DE FEIRA NOVA	ESCOLA MUNICIPAL MANOEL ANTÔNIO DE AGUIAR	PE
REPELENTE NATURAL A BASE DE EXTRATO DOS BOTÕES FLORAIS DO CRAVO-DA-ÍNDIA	PROFESSORA MAURINA RODRIGUES DOS SANTOS	PE
QUAIS AS MAIORES DIFICULDADES ENCONTRADAS PELAS ESCOLAS, DURANTE A PANDEMIA EM SALGUEIRO?	PROFESSOR MANUEL LEITE	PE
PRODUÇÃO DE DETERGENTE BIODEGRADÁVEL A PARTIR DO ÓLEO DE COZINHA UTILIZADO	ESCOLA MAURINA RODRIGUES DOS SANTOS	PE
VAMOS JOGAR? OS JOGOS NO ENSINO DE CIÊNCIAS: INTERATIVIDADE E APRENDIZADO	ESCOLA MUNICIPAL DOUTOR MANOEL BORBA	PE
JOGOS NA CIÊNCIA: LUDO E BRAWL STARS NO PROCESSO DE APRENDIZAGEM	ESCOLA PASSO A PASSO	PE
COOPERAÇÃO DA SOCIEDADE NO IMPACTO AMBIENTAL COM O DESMATAMENTO DA CAATINGA.	ESCOLA PROFESSOR MANUEL LEITE	PE
O SISTEMA DE COMPOSTAGEM NA ESCOLA PROFESSOR MANUEL LEITE	ESCOLA PROFESSOR MANUEL LEITE	PE
EXTRATO VEGETAL: UMA ALTERNATIVA AOS AGROQUÍMICOS NO CULTIVO DA BANANA - FASE II	COLÉGIO ESTADUAL JARDIM PORTO ALEGRE	PR
PRODUÇÃO DE DOCES A PARTIR DE PLANTAS NATIVAS DA CAATINGA	ESCOLA PROFESSOR MANUEL LEITE	PE
BARONESA- CAUSAS E CONSEQUÊNCIAS AMBIENTAIS PARA O AÇUDE VELHO - SALGUEIRO-PE	ESCOLA PROFESSOR MANUEL LEITE	PE
O ARARIPE EM QUADRINHOS UMA HISTÓRIA CONTADA EM UM PASSEIO DE BIKE	SESI ARARIPINA	PE



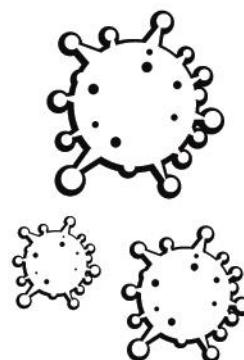
27 CIÊNCIA JOVEM

MINHA ESCOLA É UM JARDIM	ESCOLA PROFESSOR MANUEL LEITE	PE
MENTE CONSCIENTE	ESCOLA ESTADUAL PRISCILA FERNANDES DA ROCHA	SP
USO DE MATERIAIS ALTERNATIVOS PARA PRODUÇÃO DE PAPEL INDICADOR DE PH	COLÉGIO ESTADUAL JARDIM PORTO ALEGRE	PR
MORTE DAS ESTRELAS	SANTO AMARO	PE
A INFORMAÇÃO COMO ESTRATÉGIA A FAVOR DA DOAÇÃO DE ÓRGÃO	COLÉGIO BATISTA ENCONTRO	BA
PREVENÇÃO E HIGIENIZAÇÃO MEDIDAS EFICAZES NO COMBATE À DIVERSAS DOENÇAS	ESCOLA ESTADUAL BRIGADEIRO EDUARDO GOMES	PE
AÇÕES COLETIVAS PARA O DESENVOLVIMENTO SUSTENTÁVEL	ESCOLA CONECTA	PE
CONSTRUINDO DE FORMA SUSTENTÁVEL JOGOS DE MATERIAIS RECICLÁVEIS COMO ESTRATÉGIA PEDAGÓGICA - EDUCAÇÃO ESPECIAL	ESCOLA MUNICIPAL EUCLIDES BERNARDINO DA SILVA	PE
COMUNICAÇÃO SENSÍVEL: DIVULGANDO A PRODUÇÃO DO CONHECIMENTO DE FORMA INCLUSIVA. - EDUCAÇÃO ESPECIAL	ESCOLA CONECTA	PE
LOUCOS POR ASTRONOMIA	ESCOLA DOM CARLOS COELHO	PE
CATEGORIA INCENTIVO À PESQUISA		
TÍTULO PROJETO	NOME DA ESCOLA	UF
A RE)INSERÇÃO SOCIAL DE EX-ESCRAVIZADOS E LIBERTOS NO PARANÁ ENTRE 1880 E 1900	INSTITUTO FEDERAL DO PARANÁ - CAMPUS CAMPO LARGO	PR
A CAATINGA QUE CURA: UM ABECEDÁRIO DAS PLANTAS CURATIVAS DA CAATINGA	ESCOLA TÉCNICA ESTADUAL DE CARUARU NELSON BARBALHO	PE
AS PROVAS E TRIBULAÇÕES DE MARIA JOANA	EREM FREI ORLANDO	PE



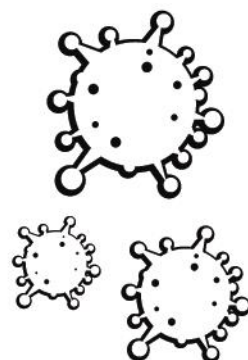
27 CIÊNCIA JOVEM

FEIRA DE CIÊNCIAS: EXPOSIÇÃO VIRTUAL PARA PRESERVAR A HISTÓRIA	EEEFM PROFESSORA FILOMENA QUITIBA	ES
SÍNTESE DE BIOPLÁSTICO SEMENTE A BASE DE AMIDO COM INCORPORAÇÃO DE ALLIUM SATIVUM	ESCOLA DE REFERÊNCIA EM ENSINO MÉDIO AURA SAMPAIO PARENTE MUNIZ	PE
O USO DAS VÍSCERAS DE COLOSSOMA MACROPOMUM (TAMBAQUI), COMO ADUBO ORGÂNICO.	EREM PROFESSORA MARIA WILZA BARROS DE MIRANDA	PE
ARTPLACE	EREM FREI ORLANDO	PE
TRAUMAS NA INFÂNCIA E SEUS DESDOBRAMENTOS NO FUTURO DA CRIANÇA E DO ADOLESCENTES	ESCOLA ALEF PERETZ - UNIDADE PARAISÓPOLIS	SP
APRENDIZAGEM SUSTENTÁVEL	ESCOLA DE REFERÊNCIA MAESTRO NELSON FERREIRA	PE
O SOM E O SENTIDO PERCEPÇÃO MUSICAL: ASPECTOS BIOLÓGICOS E CULTURAIS	ESCOLA ALEF PERETZ - UNIDADE HEBRAICA	SP
MINHA VIDA NÃO É UMA DROGA.	ESCOLA ESTADUAL PROFESSORA GALTEMIR LINS	PE
PROJETO BIOGEOGRÁFICO: PRESERVAÇÃO AMBIENTAL: UMA REFLEXÃO EM TEMPO PANDÊMICO	ESCOLA TÉCNICA GVERNADOR EDUARDO CAMPOS	PE
LABORATÓRIO ITINERANTE	EREM POETA MANUEL BANDEIRA	PE
ABORDAGEM A CIÊNCIA, TECNOLOGIA, SOCIEDADE E AMBIENTE EM CANA DE ACUÇAR.	EREM JOÃO CAVALCANTI PETRIBU	PE
NANOTECNOLOGIA DO PECÍOLO DA (MAURITIA FLEXUOSA) PARA APLICAÇÃO EM DESIGN SUSTENTÁVEL	CENTRO DE ENSINO ART CEB	MA
E-COVID ¹⁹ : DESENVOLVIMENTO DE APLICATIVO PARA DISPOSITIVOS MÓVEIS EM CÓDIGO ABERTO ONLINE.	COLÉGIO ESTADUAL WILSON LINS	BA



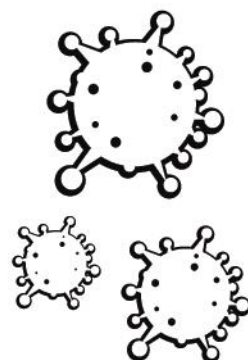
27 CIÊNCIA JOVEM

PRODUÇÃO DE INSETICIDA A PARTIR DA FOLHA DE MANDIOCA (MANIHOT ESCULENTA)	CENTRO ESTADUAL DE EDUCAÇÃO PROFISSIONAL EM GESTÃO E TECNOLOGIA DA INFORMAÇÃO ÁLVARO MELO VIEIRA – (ILHÉUS) – BA	BA
PLANO DE GERENCIAMENTO DE RESÍDUOS SÓLIDOS RESIDENCIAL (PGRSR) –TECNOLOGIA SUSTENTÁVEL	CEPI - DOM VELOSO	GO
POTENCIAL APLICAÇÃO DO BIOGÁS PARA CONVERSÃO DE ENERGIA DE COZIMENTO	CENTRO DE EXCELÊNCIA PROFESSOR HAMILTON ALVES ROCHA	SE
ACOLHIMENTO EMOCIONAL: A ANSIEDADE DURANTE A PANDEMIA DO COVID-19	ESCOLA ESTADUAL PROFESSOR JOÃO BARBOSA DE ALMEIDA	PE
INDICADORES: UMA FONTE PRIMÁRIA PARA COMPREENSÃO DA TABELA PERIÓDICA.	EREM COMENDADOR MANOEL CAETANO DE BRITO	PE
O GÊNERO ROMANCE, DA TRAMA “ENEMIES TO LOVERS”, E SUAS INFLUÊNCIAS NOS IDEAIS DE RELACIONAMENTO	INSTITUTO EDUCACIONAL NOVO HAMBURGO	RS
TEAGETHER	ESCOLA DE REFERÊNCIA EM ENSINO MÉDIO ESCRITOR JOSÉ DE ALENCAR	PE
TRANSFORMÁSCARA	BOM JESUS CENTRO	PR
INOVAÇÃO E INFLUÊNCIA DA TECNOLOGIA NO MEIO AGRÍCOLA BRASILEIRO	ESCOLA TÉCNICA ESTADUAL PROFESSOR FRANCISCO JONAS FEITOSA COSTA	PE
ÁLCOOL EM GEL ARTESANAL	EREM-PROFESSOR ADAUTO CARVALHO	PE
HPV: MENINA INFORMADA É MENINA PROTEGIDA	IFMA-CAMPUS COELHO NETO	MA
ANSIEDADE E DEPRESSÃO NA ADOLESCÊNCIA: DESCASO DAS DOENÇAS E PANDEMIA	COLÉGIO FÊNIX	SP
ENCONTROS DE CIÊNCIAS	CEM 111 RECANTO DAS EMAS - DF	DF



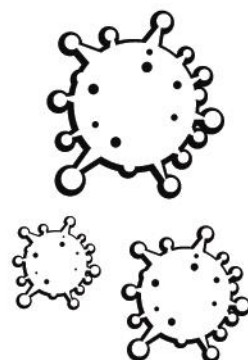
27 CIÊNCIA JOVEM

USO DO APLICATIVO MOLECULAR CONSTRUCTOR NO ENSINO DE QUÍMICA	EREM DANTAS BARRETO	PE
OS TABUS IMPOSTOS E A UTILIZAÇÃO DE PRÁTICAS SUSTENTÁVEIS NO PERÍODO MENSTRUAL	EREM AURA SAMPAIO PARENTE MUNIZ	PE
USO E OCUPAÇÃO DA BACIA HIDROGRÁFICA DO CÓRREGO DO GROTÃO, ENTRE 1990 E 2020	INSTITUTO FEDERAL DE EDUCAÇÃO CIÊNCIA E TECNOLOGIA DE MINAS GERAIS CAMPUS AVANÇADO PIUMHI	MG
CANUDO SUSTENTÁVEL DE CASEÍNA.	E.E.M.T.I. DEPUTADO JOAQUIM DE FIGUEIREDO CORREIA	CE
PRODUÇÃO DE MEMES NO ENSINO DE QUÍMICA	EREM DANTAS BARRETO	PE
AGROCONHECIMENTO	ESCOLA ESTADUAL NEWTON FERREIRA DE PAIVA	MG
ECOTELHADO	ESCOLA ESTADUAL NEWTON FERREIRA DE PAIVA	MG
ECOSABÃO	ESCOLA ESTADUAL NEWTON FERREIRA DE PAIVA	MG
ECOKIT DE MAQUIAGEM	ESCOLA ESTADUAL NEWTON FERREIRA DE PAIVA	MG
SABÃO LÍQUIDO DE ÓLEO COMESTÍVEL USADO: CONSCIENTIZANDO PARA UMA ETE MELHOR	ETE MIGUEL ARRAES DE ALENCAR	PE
MUDANÇAS CLIMÁTICAS: UM PEDIDO DE SOCORRO DO PLANETA	ESCOLA DE REFERENCIA EM ENSINO MÉDIO DE TIMBAÚBA PROF ANTONIO JOSE BARBOZA DOS SANTOS	PE
COMO MINIMIZAR OS IMPACTOS SOCIOAMBIENTAIS DO DESCARTE INDEVIDO DE FÁRMACOS?	EREMT PROF. ANTÔNIO JOSÉ BARBOZA DOS SANTOS	PE
O FAZER CIÊNCIA: AULAS EXPERIMENTAIS EM TEMPOS DE PANDEMIA	EREM JORNALISTA JÁDER DE ANDRADE	PE



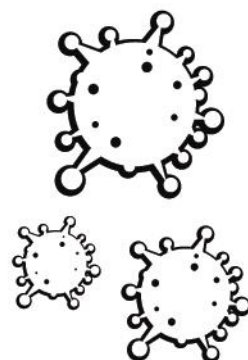
27 CIÊNCIA JOVEM

PRODUÇÃO DE ETANOL E BIOFERTILIZANTE A PARTIR DE RESÍDUOS DA FEIRA DE TIMBAÚBA	EREM PROF. JOSÉ MENDES DA SILVA	PE
EFEITOS DA CAFEÍNA E DO ÁCIDO HIALURÔNICO NO COMBATE A ESTRIAS RESUMO ENVIADO POR E-MAIL	ETEC RUBENS DE FARIA E SOUZA	SP
CASA GRANDE E SALA DE AULA: NÃO É BRINCADEIRA, É RACISMO ESTRUTURAL	EREM AIRES GAMA	PE
MESMO SENDO NATURAL PODE FAZER MAL: ESTUDO DE PLANTAS MEDICINAIS UTILIZANDO A REDE SOCIAL	ESCOLA DE REFERÊNCIA EM ENSINO MÉDIO RADIALISTA LUIZ QUEIROGA	PE
O MEU AMBIENTE É AQUI!	EREM DR. WALFREDO LUIZ PESSOA DE MELO	PE
PASSARELA DAS PROFISSÕES: PRÁTICAS DE PROTAGONISMO NA EREM JOÃO CAVALCANTI PETRIBU .	EREM JOÃO CAVALCANTI PETRIBU	PE
A IMPLICABILIDADE DA AUSÊNCIA DE ABELHAS NOS SERVIÇOS ECOSISTÊMICOS NA VISÃO SOCIAL.	COLÉGIO SINODAL DA PAZ	RS
CONSTRUINDO REATORES PARA PRODUÇÃO DE BIOCOMBUSTÍVEIS	EREM GINÁSIO PERNAMBUCANO - AURORA	PE
HORTCAN: UM BIOREPELENTE PARA SALVAR VIDAS.	ESCOLA DE REFERÊNCIA EM ENSINO MÉDIO DE IPOJUCA	PE
PROJETO AQUA : CONSCIENTIZAÇÃO HÍBRIDA SOBRE A ÁGUA EM TEMPOS DE PANDEMIA NA EREM BEBERIBE	EREM DE BEBERIBE	PE
ESTUDO DO POTENCIAL LARVICIDA DA CAPSICUM BACCATUM NO COMBATE AO AEDES AEGYPTI	COLEGIO ESSTADUAL PROFESSOR NEWTON GUIMARÃES	PR
A INFLUÊNCIA DO PH NA PRODUÇÃO AGRÍCOLA.	EREM ANTÔNIO INÁCIO	PE
ROBOTRONIC: PROPOSTA DIDÁTICA DE BAIXO CUSTO PARA ROBÓTICA EDUCACIONAL.	COLÉGIO ESTADUAL WILSON LINS	BA



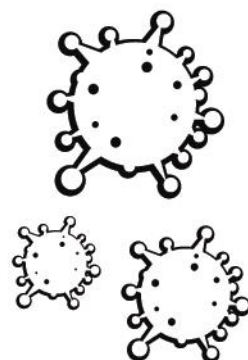
27 CIÊNCIA JOVEM

EFEITO DE EXTRATOS NO CULTIVO IN VITRO, ACLIMATAÇÃO E APLICAÇÃO IN VIVO EM ORQUÍDEAS	COLÉGIO ESTADUAL JARDIM PORTO ALEGRE	PR
USO DE ATIVIDADE EXPERIMENTAL COMO RECURSO ALTERNATIVO NA APRENDIZAGEM DE ALUNOS COM TDAH	EREM AUGUSTO GONDIM	PE
ANÁLISE DA QUALIDADE DE VIDA EM DISCENTES DO EM APÓS MÉTODO DE EAD NA PANDEMIA DA COVID19	EREM DR. MOTA SILVEIRA	PE
INVESTIGAÇÃO SOBRE O ARMAZENAMENTO E DESCARTE DAS RADIOGRAFIAS DE RAIOS -X	EREM PROFESSORA CARLOTA BRECKENFELD	PE
REGARTE	ESCOLA ESTADUAL NEWTON FERREIRA DE PAIVA	MG
MUDANÇAS CLIMÁTICAS: UM PEDIDO DE SOCORRO DO PLANETA	ESCOLA DE REFERÊNCIA EM ENSINO MÉDIO DE TIMBAÚBA PROFESSOR ANTÔNIO JOSÉ BARBOZA DOS SANTOS	PE
EFEITO DO BIOFILME COMESTÍVEL NA CONSERVAÇÃO DE VEGETAIS DE CONSUMO IN NATURA – FASE III	COLÉGIO ESTADUAL JARDIM PORTO ALEGRE	PR
USINAGEM: REAPROVEITAMENTO DA ESCÓRIA DE COBRE PÓS-JATEADA PARA CONSTRUÇÃO CIVIL.	ESCOLA DE REFERÊNCIA EM ENSINO MÉDIO DE IPOJUCA	PE
USO DE CALDAS ORGÂNICAS NO CONTROLE DE PRAGAS E DOENÇAS EM PRODUÇÕES AGRÍCOLAS - FASE V	COLÉGIO ESTADUAL JARDIM PORTO ALEGRE	PR
HORTICULTURA, CULTIVO E CONSUMO DE ALIMENTOS SAUDÁVEIS	EREM SÃO SEBASTIÃO	PE
O IMPACTO DO CYBERBULLYING NA VIDA DO ADOLESCENTE	COLÉGIO ANGLO CRUZEIRO	SP
ECOFILME: MEMBRANA DE CELULOSE BACTERIANA RECICLANDO RESÍDUOS AGROINDUSTRIAIS	CENTRO TECNOLÓGICO FREDERICO JORGE LOGEMANN	RS



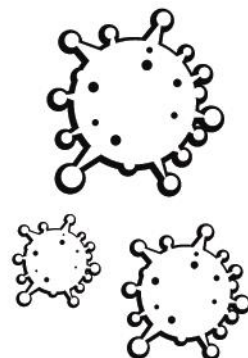
27 CIÊNCIA JOVEM

USO DE FOLHA DE MANDIOCA (MANIHOT SP.) NA PRODUÇÃO DE FARINHA	EREM PROFESSORA MARIA WILZA BARROS DE MIRANDA	PE
CONSCIENTIZAÇÃO DA POPULAÇÃO SOBRE O RISCO DE EXTINÇÃO DA PONTOPORIA BLAINVILLEI NO BRASIL	IFSP - CÂMPUS AVANÇADO SÃO MIGUEL PAULISTA	SP
O MAU USO DA INTERNET COMO FATOR DE DESENCADEAMENTO DA OBESIDADE INFANTIL	IFSP - CÂMPUS AVANÇADO SÃO MIGUEL PAULISTA	SP
CONHECENDO A FORMAÇÃO SANTANA – O MAIS RICO DEPÓSITO DE FÓSSEIS DO BRASIL	EREM SAO SEBASTIÃO	PE
PROJETO PAPEL SEMENTE – SEMEANDO PAPEL	EREM SIMON BOLIVAR	PE
"A ETE FOI FEITA PARA VOCÊ"	ESCOLA TÉCNICA ESTADUAL PASTOR ISAAC MARTINS RODRIGUES	PE
A MÍDIA E AS REDES SOCIAIS NA FORMAÇÃO DA AUTOIMAGEM DE ADOLESCENTES	COLÉGIO ANGLO CRUZEIRO	SP
"ARBOVIROSES, CONHECER PARA COMBATER"	EREM MARIA GAYÃO PESSOA GUERRA	PE
BIOFETILIZANTE DIMU: UMA ALTERNATIVA PARA OLERICULTURA - FASE V	COLÉGIO ESTADUAL JARDIM PORTO ALEGRE	PR
ESCOLA CONSCIENTE: ALÉM DOS MUROS	ESCOLA ESTADUAL NM 11	PE
"REPLICAS DE INSETOS NA PORCELANA FRIA PARA USO DIDÁTICO "	ETE GINASIO PERNAMBUCANO CABUGA	PE
PLÁSTICO BIODEGRADÁVEL A BASE DE MANDIOCA PARA REVESTIMENTO DE FRUTAS DE EXPORTAÇÃO	EREM AIRES GAMA	PE
TRATAMENTO DA ÁGUA RESIDUÁRIA DA PIA DE COZINHA UTILIZANDO CACTOS E COAGULANTE QUÍMICO	ESCOLA DE REFERÊNCIA EM ENSINO MÉDIO CARLOS PENA FILHO	PE
APROVEITAMENTO DAS CASCAS DE FRUTAS: ESTÉTICA EM XEQUE	ESCOLA DE REFERÊNCIA EM ENSINO MÉDIO CABO DE SANTO AGOSTINHO	PE



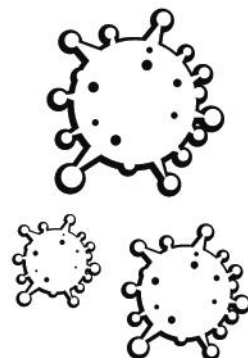
27 CIÊNCIA JOVEM

CONSCIENTIZAÇÃO DE JOVENS SOBRE ARBOVIROSES, EDUCAÇÃO AMBIENTAL E SUSTENTABILIDADE	INSTITUTO FEDERAL DE EDUCAÇÃO, CIÊNCIA E TECNOLOGIA E DE PERNAMBUCO	PE
A MÚSICA COMO FORMA DE COMBATE A ANSIEDADE.	IFSP - CAMPUS AVANÇADO DE SÃO MIGUEL PAULISTA	SP
AS MÍDIAS SOCIAIS COMO IMPULSIONADORAS DA BUSCA PELA PERFEIÇÃO	COLÉGIO FÊNIX	SP
A IMPORTÂNCIA DA LEITURA NA INFÂNCIA PARA O DESENVOLVIMENTO DE JOVENS E ADULTOS.	COLÉGIO ANGLO CRUZEIRO	SP
A AGRICULTURA SINTRÓPICA E O VEGANISMO - IMPACTOS AMBIENTAIS E ALIMENTAÇÃO	BOM JESUS CENTRO	PR
BIODIGESTOR: COMPLEMENTO ENERGÉTICO RESIDENCIAL	EREM ANTÔNIO INÁCIO	PE
PROJETO ACOLHIMENTO: SOMOS RESPONSÁVEIS PELO QUE CATIVAMOS	ESCOLA ESTADUAL LOBO D' ALMADA	RR
SOCIEDADE E CULTURA TUPI NO SÉCULO XVI	EREM ANTONIO INÁCIO	PE
CRIAÇÃO DE EMBALAGEM BIODEGRADÁVEL COM AÇÃO ANTIMICROBIANA PARA SUBSTITUIR O ISOPOR EPS	EREM PE. LUIZ GONZAGA	PE
CONHECIMENTO SOBRE DENGUE POR ALUNOS DO ENSINO MÉDIO NA ESCOLA	SÃO MATEUS COLÉGIO E CURSOS	PE
ATUAÇÃO DE MICRORGANISMOS NA GERMINAÇÃO E DESENVOLVIMENTO INICIAL DE PLÂNTULAS DE MILHO	ESCOLA FAMÍLIA AGRÍCOLA DE LADEIRINHAS	SE
POTENCIAL INSETICIDA DE DUAS ESPÉCIES VEGETAIS SOBRE ESTÁGIOS INICIAIS DO 'AEDES AEGYPTI'	ESCOLA DE REFERÊNCIA EM ENSINO MÉDIO PROFESSORA EURÍDICE CADAVAL	PE
USO DE INDICADORES NATURAIS PARA DETERMINAÇÃO DE PH EM PRODUTOS DE USO COTIDIANO	EREM MARTINS JR	PE



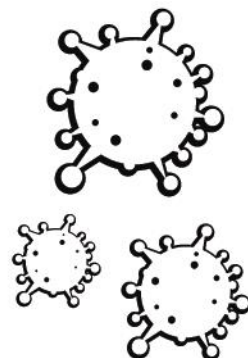
27 CIÊNCIA JOVEM

“CARUN-XÔ: UMA ALTERNATIVA NA CAATINGA PARA O COMBATE AOS CARUNCHOS”	EREFEM DÁRIO GOMES DE LIMA	PE
MULHERES NA EDUCAÇÃO: LUGARES OCUPADOS NA SALA DE AULA, NA GESTÃO E NA ACADEMIA	COLÉGIO ESTADUAL CIDADE DE CANDEIAS	BA
USO DO BAGAÇO DE FRUTAS TÍPICAS DO NORDESTE NA PRODUÇÃO DE BIOFILME IMPERMEABILIZANTE	COLÉGIO MADRE DE DEUS	PE
USO DO HIDROGEL COMO ALTERNATIVA HÍDRICA PARA FRUTEIRAS NO BIOMA CAATINGA	EEM FRANCISCA PINTO DOS SANTOS	CE
INDICADORES DE MONITORAMENTO AMBIENTAL COMUNITÁRIO NA RESERVA EXTRATIVISTA ACAÚ-GOIANA	NIP - ESCOLA DE EDUCAÇÃO APLICADA	PE
A SAFRA DA CASTANHA DE CAJU, COMO COMPLEMENTAÇÃO NA RENDA DAS FAMÍLIAS DE CURRALINHO - CE	EEM FRANCISCA PINTO DOS SANTOS	CE
APROVEITAMENTO DA CASCA DO AMENDOIM PARA A PRODUÇÃO DE BIOPLÁSTICO	CENTRO DE EXCELÊNCIA ABDIAS BEZERRA	SE
ÁGUA E SAÚDE PÚBLICA: CONCENTRAÇÃO DE CLORETO EM ÁGUA RESIDENCIAL NO BAIRRO DO IBURA	EREM DOM SEBASTIAO LEME	PE
SABERES E DIÁLOGOS EM AÇÃO: CENTENÁRIO DE PAULO FREIRE	ESCOLA FELISBERTO DE CARVALHO	PE
FUNGICULTURA: UMA ALTERNATIVA PARA A PRODUÇÃO DE ALIMENTOS.	COLÉGIO ESTADUAL JARDIM PORTO ALEGRE	PR
COMO A ACIDIFICAÇÃO OCEÂNICA E AS ESPÉCIES EXÓTICAS INVASORAS AFETAM CORAIS NATIVOS?	IFSP - CÂMPUS AVANÇADO SÃO MIGUEL PAULISTA	SP
REVITALIZADOR CUTÂNEO: SPRAY ECOLÓGICO COMO AUXÍLIO AO TRATAMENTO DE QUEIMADURAS	ESCOLA SESI DE ENSINO MÉDIO ARTHUR ALUÍZIO DAUDT	RS



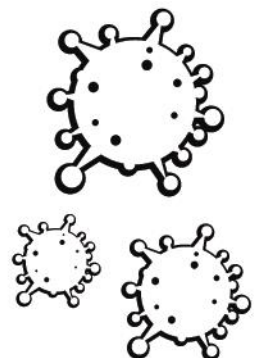
27 CIÊNCIA JOVEM

LADY DI, A POBRE PRINCESA RICA: AS DUAS FACES DO ESPELHO.	COLÉGIO FÊNIX	SP
A FLOR DO MANDACARU	EREM JOSÉ CALDAS CAVALCANTI	PE
O USO DE CORANTES NOS ALIMENTOS: PREJUÍZOS E POSSÍVEIS SUBSTITUTOS NATURAIS	ESCOLA TÉCNICA ESTADUAL CHICO SCIENCE	PE
A PERCEPÇÃO DOS ALUNOS DO E.M. SOBRE PODER DISCIPLINAR E BIOPODER NA PANDEMIA DA COVID-19	UNIDADE ESCOLAR PATRONATO NOSSA SENHORA DE LOURDES	PI
A CONSTRUÇÃO DE POLÍTICAS PÚBLICAS SOBRE A PRESERVAÇÃO DA CULTURA INDÍGENA NO BRASIL	COLÉGIO DRUMMOND	SP
SEMEANDO PRÁTICAS SUSTENTÁVEIS: PRODUÇÃO DE ITENS DE PAPELARIA COM SEMENTES.	EREM JOÃO VICENTE DE QUEIROZ	PE
IMPERMEABILIZANTE À BASE DE EXTRATO DE PINHÃO MANSO (JATROPHA CURCA)	EREM PADRE LUIZ GONZAGA	PE
HEALTHY BIKE: FERRAMENTA TECNOLÓGICA DE CONSCIENTIZAÇÃO E INFORMAÇÃO SOBRE A BICICLETA	ESCOLA SESI DE ENSINO MÉDIO ARTHUR ALUÍZIO DAUDT	RS
ADIÇÃO DE FERTILIZANTE ORGÂNICO ASSOCIADO À RESPOSTA DA PRODUÇÃO DE PIMENTA DEDO DE MOÇA	INSTITUTO FEDERAL DE CIÊNCIA E TECNOLOGIA DO CEARÁ (IFCE), CAMPUS LIMOEIRO DO NORTE	CE
DA CONCIETIZAÇÃO A PRESERVAÇÃO: ABELHAS SEM FERRÃO NO COTIDIANO ESCOLAR	COLÉGIO ESTADUAL JARDIM PORTO ALEGRE	PR
NUTRIGENÔMICA: A RELAÇÃO DA EPIGENÉTICA COM OS NOSSOS HÁBITOS ALIMENTARES	COLÉGIO DRUMMOND	SP
TOXOPLASMOSE OCULAR: QUAL O GRAU DE CONHECIMENTO DOS ESTUDANTES DO ENSINO MÉDIO?	COLÉGIO GRANDE PASSO	PE



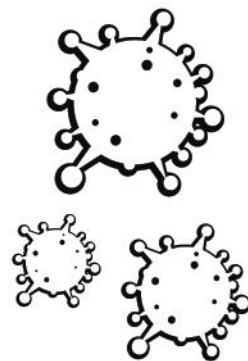
27 CIÊNCIA JOVEM

A ESCRITA COMO FORMA DE AMENIZAR DORES EMOCIONAIS ENTRE ADOLESCENTES	EEM FRANCISCA PINTO DOS SANTOS	CE
TESOURO DE COQUEIRO SECO: DE VOLTA A LAGOA MUNDAÚ	E. E. CÔNEGO AMANDO DE GUSMÃO	AL
PERFUME: UMA CURIOSA VIAGEM PELO MUNDO DAS MOLÉCULAS VOLÁTEIS	ESCOLA TÉCNICA ESTADUAL ANTÔNIO ARRUDA DE FARIAS	PE
BANDA FILARMÔNICA PROFESSOR FRANCISCO PEDROSA	E. E. CÔNEGO AMANDO DE GUSMÃO	AL
RELAÇÃO DO JOVEM BRASILEIRO COM A LEITURA, DENTRO E FORA DAS ESCOLAS	COLÉGIO EMÍLIO RIBAS – UNIDADE 1	SP
BIOPLÁSTICO LUFEST: UMA ALTERNATIVA PARA O PLÁSTICO CONVENCIONAL - FASE V	COLÉGIO ESTADUAL JARDIM PORTO ALEGRE	PR
SOLUÇÃO FILMOGÊNICA À BASE DE PECTINA PARA PRESERVAÇÃO DE FRUTOS	E.E PRISCILA FERNANDES DA ROCHA	SP
PRECISAMOS FALAR SOBRE APOIO: PERCEPÇÃO E CONSEQUÊNCIAS DA FALTA DE APOIO NA ADOLESCÊNCIA	COLÉGIO- FENIX	SP
AS BOLHAS SOCIAIS NA SOCIEDADE CONTEMPORÂNEA E SUA RELAÇÃO COM OS MEIOS DE COMUNICAÇÃO.	COLÉGIO FÊNIX	SP
EXPRESSÕES ARTÍSTICAS NO SÉCULO XXI : UM PERFIL DA GERAÇÃO Z	COLÉGIO BOM JESUS CENTRO	PR
DISPERT: UMA FERRAMENTA PARA AUXILIAR EM TEMPOS PANDÊMICOS .	ESCOLA DE REFERÊNCIA PROFESSORA EURÍDICE CADAVAL.	PE
MAPEAMENTO DAS AREAS VERDES E ILHAS DE CALOR EM MUNICIPIOS DO ARARIPE.	ESCOLA SESI ARARIPINA	PE
A TECNOLOGIA COMO FERRAMENTA PARA GESTÃO EDUCACIONAL DURANTE A PANDEMIA DA COVID-19	COLÉGIO DRUMMOND	SP



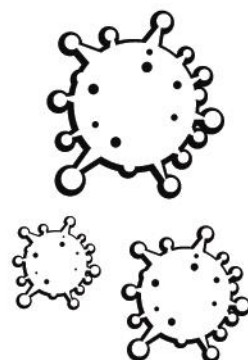
27 CIÊNCIA JOVEM

O PAPEL DA ARTE NA VIDA DOS ADOLESCENTES DIANTE DOS DESAFIOS DO ISOLAMENTO SOCIAL.	COLÉGIO DRUMMOND	SP
CONTROLE DE PRAGAS E DOENÇAS DE HOSTALIÇAS COM O EXTRATO DE NIM (AZADIRACHTA INDICA)	EREM PADRE LUIZ GONZAGA	PE
OS DESAFIOS DO TRABALHO FLEXÍVEL NO PERÍODO PANDÊMICO E PÓS-PANDÊMICO	COLÉGIO FÊNIX	SP
"@_PROJETOMANGUE_: DIVULGANDO E FAZENDO CIÊNCIA"	CENTRO DE ATIVIDADES ANTONIO CARLOS AZEVEDO DE MENEZES - SESI CAMARAGIBE	PE
MEDICINA DO FUTURO: AS PRÁTICAS FORENSES EM PROL DA VIDA	ESCOLA DE REFERÊNCIA EM ENSINO MÉDIO NÓBREGA	PE
ESTÍMULOS NO BRASIL À FORMAÇÃO DE JOVENS PESQUISADORES	COLÉGIO BOM JESUS CENTRO	PR
CANCELAMENTO VIRTUAL: INTOLERÂNCIA OU LIBERDADE DE EXPRESSÃO?	COLÉGIO EMILIO RIBAS ANGLO	SP
APROPRIAÇÃO DA AGROECOLOGIA: USO DE ADUBOS NATURAIS NA COMUNIDADE DE UMARIZEIRO-CE	EEM FRANCISCA PINTO DOS SANTOS	CE
INVESTIGANDO OS HÁBITOS ALIMENTARES SEGUNDO O GUIA ALIMENTAR PARA A POPULAÇÃO BRASILEIRA	EREM GOVERNADOR EDUARDO CAMPOS	PE
#EU ME IMPORTO_SQA	EREM CLETO CAMPELO	PE
O MONITORAMENTO DOS USUÁRIOS NA REDE	COLÉGIO DRUMMOND	SP
CASCAS E SEMENTES COMO ALTERNATIVA ALIMENTAR.	ESCOLA DE REFERÊNCIA EM ENSINO MÉDIO DE OLINDA	PE
CLIMATIZADOR SUSTENTÁVEL: UMA ESTRATÉGIA ECONÔMICA PARA A SALA DE AULA - FASE III	EREM JOÃO PESSOA GUERRA	PE



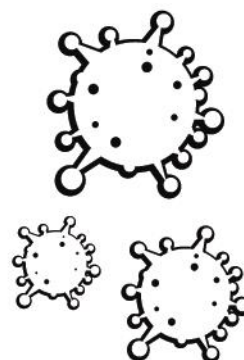
27 CIÊNCIA JOVEM

OLIMPÍADAS DO CONHECIMENTO NA ESCOLA DE APLICAÇÃO DO RECIFE	ESCOLA DE APLICAÇÃO DO RECIFE - FCAP/UPE	PE
SABONETE E VELA A BASE DE CITRONELA NO COMBATE AO AEDS AEGYPTI NO CURADO IV	EREM SENADOR ADERBAL JUREMA	PE
PAISAGISMO: VALORIZAÇÃO DO AMBIENTE ESCOLAR - EDUCAÇÃO ESPECIAL	ESCOLA 10 DE AGOSTO	PE
BIOLOGIA E INCLUSÃO: MEMORIZANDO E BRINCANDO COM O NOME CIENTÍFICO DOS SERES VIVOS - EDUCAÇÃO ESPECIAL	ESCOLA DE REFERÊNCIA ENSINO MÉDIO AUGUSTO GONDIM	PE
PLANTAS MEDICINAIS: EVOCANDO OS CONHECIMENTOS TRADICIONAIS E CULTURAIS	ESCOLA DOM CARLOS COELHO	PE
O PAPEL DA RESPONSABILIDADE DOS ESTUDANTES NA MANUTENÇÃO DA BIOSSEGURANÇA NAS ESCOLAS.	COLÉGIO DRUMMOND	SP
PORQUE A TERRA É REDONDA? (GEOIDE)	EREM AURA SAMPAIO PARENTE MUNIZ	PE
“REDE SOCIOEMOCIONAL”	EREM CORONEL NICOLAU SIQUEIRA	PE
CATEGORIA DESENVOLVIMENTO TECNOLÓGICO		
TÍTULO PROJETO	NOME DA ESCOLA	UF
VENTILADOR COM CONTROLE REMOTO	ETE - ADERICO ALVES DE VASCONCELOS	PE
IMH(ILUMINAÇÃO DA MENTE HUMANA)	ESCOLA SANTA MARIA	PE
IECQ: INTERAÇÃO ETNOBOTÂNICA NA COMUNIDADE QUILOMBOLA DE CONCEIÇÃO DAS CRIOLAS	ESCOLA DE REFERÊNCIA EM ENSINO MÉDIO AURA SAMPAIO PARENTE MUNIZ	PE
ALICERCE PARA A SAÚDE EM PLENA PANDEMIA: EDUCAÇÃO E ROBÓTICA	ESCOLA DE REFERÊNCIA EM ENSINO MÉDIO JORNALISTA JÁDER DE ANDRADE	PE
ÁGUAS QUE FLORESCEM, FASE II - NATIVAS DO CERRADO	CENTRO DE ENSINO MEDIO TIRADENTES	TO



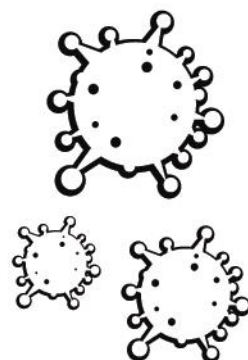
27 CIÊNCIA JOVEM

DIGERBIO - A LIXEIRA INTELIGENTE.	CENTRO DE ENSINO MÉDIO TÉCNICO INTEGRAL DE EDUCAÇÃO PROFISSIONAL DO GAMA	DF
DE OLHOS ABERTO PARA A REALIDADE: ESTUDO E SUPERAÇÃO DO BULLYING NO IFMS-CB	IFMS - INSTITUTO FEDERAL DE EDUCAÇÃO, CIÊNCIA E TECNOLOGIA DO MATO GROSSO DO SUL - CAMPUS CORUMBÁ	MS
REMOTE BIOLAB: DESENVOLVIMENTO DE APP PARA ACESSO A LABORATÓRIO REMOTO DE BIOLOGIA	INSTITUTO FEDERAL DO CEARA - CAMPUS LIMOEIRO DO NORTE	CE
HEALTHLY LIFE	ESCOLA DE REFERÊNCIA EM ENSINO MÉDIO ESCRITOR JOSÉ DE ALENCAR	PE
AJUDEE: UM APLICATIVO COMO FERRAMENTA DE REDUÇÃO DOS PROBLEMAS SOCIAIS NO BRASIL	COLÉGIO BOM JESUS CENTRO	PR
INTERPRETANDO O FEMINISMO	ESCOLA DE REFERENCIA EM ENSINO MÉDIO DE TIMBAÚBA PROF ANTONIO JOSE BARBOZA DOS SANTOS	PE
DE GOTA EM GOTA A FORMA ENCHE.	EREM JORNALISTA JADER DE ANDRADE	PE
CONSTRUÇÃO DE CABINE DE DESINFECÇÃO PARA TRATAMENTO MICROBIOLÓGICO DA ÁGUA	EREM PROF. JOSÉ MENDES DA SILVA	PE
TRANSFORMADOR DE ÁGUA	CENTRO DE ATIVIDADES ANTÔNIO CARLOS AZEVEDO DE MENEZES (ESCOLA SESI CAMARAGIBE)	PE
A REVOLUÇÃO DA BIOTECNOLOGIA E A QUESTÃO DA SOCIEDADE	ESCOLA SANTA MARIA	PE
HEALTH.U: ASSISTÊNCIA VIRTUAL DE SAÚDE	ESCOLA SANTA MARIA	PE
ENERGIA SUSTENTÁVEL PARA TODOS	ESCOLA SANTA MARIA	PE
CAPTAÇÃO DE ÁGUA DA CHUVA E IRRIGAÇÃO AUTOMATIZADA	CEM 111 DO RECANTO DAS EMAS	DF
APLICATIVO GERAÇÃO SUSTENTÁVEL	ETE MARIA JOSÉ VASCONCELOS	PE



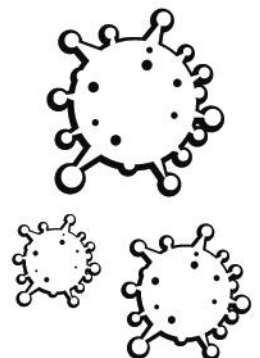
27 CIÊNCIA JOVEM

"CONSTRUÇÃO DE UM CARREGADOR PARA APARELHO MÓVEL UTILIZANDO ENERGIA SOLAR"	COLÉGIO ZULEIDE CONSTANTINO	PE
ARMÁRIO: O EMPREENDEDORISMO COMO PROPOSTA VIÁVEL PARA A RECICLAGEM E REUTILIZAÇÃO	ESCOLA DE REFERÊNCIA EM ENSINO MÉDIO DE IPOJUCA	PE
COLABORE	ETE MINISTRO FERNANDO LYRA	PE
ALLERGYMAPS	CENTRO DE ENSINO MÉDIO INTEGRADO À EDUCAÇÃO PROFISSIONAL DO GAMA	DF
FILTRO EVB: UMA SOLUÇÃO INTELIGENTE PARA CENTRAIS DE AR	DIONISIO MARQUES DE ALMEIDA - SESI	PB
MULHERES E PROJETOS INTEGRADORES EM CIÊNCIA DA NATUREZA: ANÁLISE DE REPRESENTATIVIDADE	INSTITUTO FEDERAL DO MATO GROSSO DO SUL - CÂMPUS CORUMBÁ	MS
"EM TEMPOS DE PANDEMIA, O SEGUIDOR DE LINHA É A SOLUÇÃO II	ETE GINÁSIO PERNAMBUCANO CABUGÁ	PE
REVESTEGGS: OVOS COM MAIS QUALIDADE	EREFEM DÁRIO GOMES DE LIMA	PE
TRATAMENTO DE LIXIVIADO DE ATERRO URBANO SANITÁRIO	NIP - ESCOLA DE EDUCAÇÃO APLICADA	PE
MODA E SUSTENTABILIDADE	ESCOLA DE REFERÊNCIA EM ENSINO MÉDIO ALBERTINA DA COSTA SOARES	PE
MUITO ALÉM DE UM COCHILO: CORRELAÇÃO ENTRE SONO E DESEMPENHO DE ESTUDANTES NO IFMS-CB	INSTITUTO FEDERAL DO MATO GROSSO DO SUL - CÂMPUS CORUMBÁ	MS
DIVULGA PERIÓDICOS: UMA FERRAMENTA DE FORTALECIMENTO CIENTÍFICO E COMBATE A FAKE NEWS.	COLÉGIO SÃO JOSÉ	PE
FAUNAJUDE	ETE LUIZ ALVES LACERDA	PE
COSMÉTICOS SUSTENTÁVEIS NA SOCIEDADE DO CONSUMO	ESCOLA TÉCNICA ESTADUAL CHICO SCIENCE	PE
CONSTRUÇÃO DE CAIXA UV COM MATERIAL DE BAIXO CUSTO PARA ESTERELIZAÇÃO	COLÉGIO MOTIVO	PE



27 CIÊNCIA JOVEM

JUJUBA NUTRINIM: ALTERNATIVA PARA RESTITUIR SENTIDOS GUSTATIVOS AOS PACIENTES ONCOLÓGICOS	SESI ESCOLA NATAL DRRN	RN
MOLAL - UM KIT MOLECULAR ALTERNATIVO E DE BAIXO CUSTO	ESCOLA TECNICA ESTADUAL JOSE HUMBERTO DE MOURA CAVALCANTI	PE
KIT ANTIASSÉDIO: PREVENÇÕES AO CRIME DE DOPAGEM	ESCOLA SESI DE ENSINO MÉDIO ARTHUR ALUÍZIO DAUDT	RS
HIDRATANTE EM BARRA: FLAVONOIDES EXTRAÍDOS DAS CASCAS DE CEBOLA ROXA E BANANA VERDE	ETEC PROFESSOR DOUTOR JOSÉ DAGNONI	SP
SMART WALK - DISPOSITIVO DE AUXÍLIO NA LOCOMOÇÃO DE CRIANÇAS COM PARALISIA CEREBRAL	FUNDAÇÃO ESCOLA TÉCNICA LIBERATO SALZANO VIEIRA DA CUNHA	RS
PROPOSTA DE UM SISTEMA DE AR PARA ELIMINAR O VÍRUS DA COVID 19, EM AMBIENTES FECHADOS	EREM - CONEGO FERNANDO PASSOS	PE
SPEAK RACE - JOGO DIGITAL COMO FERRAMENTA DE APRENDIZAGEM DE LIBRAS - FASE 2	SESI INTERNACIONAL - CAMPUS DA INDÚSTRIA	PR
PROPOSTA DE RESPIRADOR EMERGENCIAL MECÂNICO	EREM - MANOEL GUILHERME DA SILVA	PE
FABRICAÇÃO DE MÁSCARA FACIAL COM CAMADA DE FILME BIODEGRADÁVEL PRODUZIDO COM AMIDO E QUITO	ESCOLA DE REFERÊNCIA EM ENSINO MÉDIO MANOEL GUILHERME DA SILVA	PE
ESCOLA COM IDENTIDADE, DIVERSIDADE E PLURALISMO TEM NOME E SOBRENOME: NÚCLEO LGBTQIA+	ESCOLA TÉCNICA ESTADUAL DE CARUARU NELSON BARBALHO	PE
EMBAIXADA SUSTENTÁVEL	EREM JOSÉ CALDAS CAVALCANTI	PE
GEOPOLÍTICA E JOGOS DE MÍDIA DIGITAL: UMA FERRAMENTA EDUCACIONAL DO SÉCULO XXI	EREM AURA SAMPAIO PARENTE MUNIZ	PE
CAPA TERAPÊUTICA PARA PRÓTESES: PROPORCIONANDO CONFORTO A PESSOAS COM DEFICIÊNCIA FÍSICA	ESCOLA SESI DE ENSINO MÉDIO ARTHUR ALUÍZIO DAUDT	RS

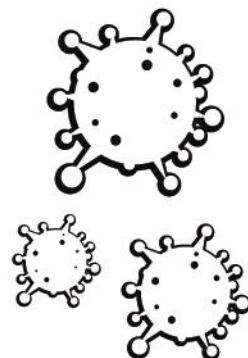


27 CIÊNCIA JOVEM

ACIDEZ DA ÁGUA DA CHUVA DE TIMBAÚBA E SUA RELAÇÃO COM O ÍNDICE DE POLUIÇÃO ATMOSFÉRICA.	EREM PROFESSORA BENEDITA DE MORAIS GUERRA	PE
ASCENSÃO DE ESPARTA: DESENVOLVIMENTO DE UM JOGO DIGITAL VOLTADO PARA A EDUCAÇÃO HISTÓRICA.	INSTITUTO FEDERAL BAIANO CAMPUS CATU	BA
A TRANSFORMAÇÃO DIGITAL EM ESTUDOS ESCOLARES AMBIENTAIS: PROJETO GERAÇÃO SUSTENTÁVEL	ETE ALMIRANTE SOARES DUTRA	PE
HOME PAGE XÔCORONA E ROBÔ CASTIEL COMO ESTRATÉGIA DE RASTREIO E PREVENÇÃO DA COVID-19	EREFEM ODETE ANTUNES	PE
FORMULAÇÃO DE UM DETERGENTE CASEIRO PARA LIMPEZA DE ÁREAS CONTAMINADAS POR PETRÓLEO	EREM ALBERTINA DA COSTA SOARES	PE
COMO SE TORNAR FISICAMENTE ATIVO EM CASA, SE DIVERTINDO E EM FAMÍLIA?	UNIDADE AGAMENOM MAGALHÃES/ SESI - MORENO	PE
A SAÚDE PSICOLÓGICA DOS JOVENS DURANTE A PANDEMIA DO COVID-19	ESCOLA TÉCNICA ESTADUAL PROF. FRANCISCO JONAS FEITOSA COSTA	PE
“SOBREVIVÊNCIA - UM JOGO PARA ENTENDER A PANDEMIA E SUAS RELAÇÕES COMPLEXAS”	EREM CORONEL NICOLAU SIQUEIRA	PE

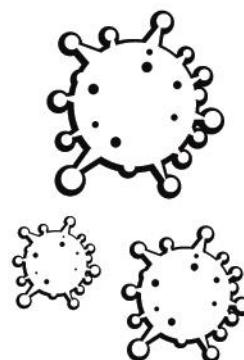
CATEGORIA EDUCAÇÃO CIENTÍFICA

TÍTULO PROJETO	NOME DA ESCOLA	UF
REUTILIZAR E FAZER ROBÓTICA	ESCOLA MUNICIPAL DR. MARIVALDO BURÉGIO	PE
EDUCAÇÃO BÁSICA: TEMAS EMERGÊNCIAIS DE CIÊNCIA	E.E.E.F.M. “PROFESSORA FILOMENA QUITIBA”	ES
TODOS CONTRA A DENGUE: O PERIGO DAS ARBOVIROSES TRANSMITIDAS PELO Aedes Aegypti	ESCOLA JOÃO DE MOURA CAVALCANTI	PE



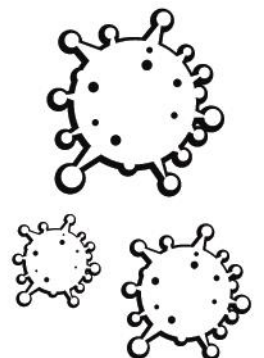
27 CIÊNCIA JOVEM

A QUÍMICA DOS POVOS ORIGINÁRIOS DE PERNAMBUCO – TINTAS INDÍGENAS, CORES NATURAIS	EREM NORMAL ESTADUAL PROFESSORA IONE DE GÓES BARROS	PE
AS CIÊNCIAS POR TRÁS DAS FESTAS JUNINAS.	ESCOLA MUNICIPAL MARIVALDO BUREGIO	PE
COMO FAZER CIENTÍFICO, SIGA AS INSTRUÇÕES!	ESCOLA MUNICIPAL DR. MARIVALDO BURÉGIO DE LIMA	PE
HORTA NA ESCOLA: PLANTANDO SEMENTES PARA A EDUCAÇÃO AMBIENTAL	SECRETÁRIA MUNICIPAL DE EDUCAÇÃO	PE
EXPOSIÇÃO DE FÍSICA, QUÍMICA E BIOLOGIA DA EREM MARILENE CHAVES DE SANTANA	EREM PROFESSORA MARILENE CHAVES DE SANTANA	PE
"SEJA CURIOSO: DESPERTE O CIENTISTA QUE TEM DENTRO DE VOCÊ"	ESCOLA MUNICIPAL DOUTOR FRANCISCO DE ALENCAR LIMA	PE
A DOCÊNCIA DAS PRÁTICAS EXPERIMENTAIS NO DESENVOLVIMENTO E APRENDIZADO.	EREFEM ARNALDO ALVES CAVALCANTI	PE
STUDY WITH ME	ESCOLA DE REFERÊNCIA EM ENSINO MÉDIO ESCRITOR JOSÉ DE ALENCAR	PE
"MONITORIA SOLIDÁRIA: COLABORAÇÃO QUE GERA RESULTADOS"	EREM GUMERCINDO CABRAL	PE
MÚSICAS EM TEMPOS DE PANDEMIA	EREM DOM SEBASTIÃO LEME	PE
SAVE THE PLANET: VAMOS JUNTOS AJUDAR NOSSO PLANETA.	COLÉGIO DA URCAMP SANTANA DO LIVRAMENTO	RS
MODELO DIDÁTICO COMESTÍVEL COMO TÉCNICA DE APRENDIZADO EM CIÊNCIAS	CENTRO EDUCACIONAL BALÃO MÁGICO	PE
USO DO FILME DIVERTIDA MENTE PARA COMPREENSÃO DO PAPEL DAS SUBSTÂNCIAS QUÍMICAS	EREM DANTAS BARRETO	PE
USO DE MODELOS DIDÁTICOS NO APOIO DO ENSINO DE CIÊNCIAS	ESCOLA ESTADUAL PROFESSORA INALDA SPINELLI	PE



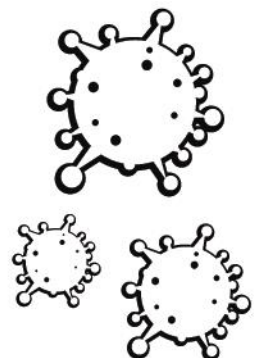
27 CIÊNCIA JOVEM

DESAFIOS E PERSPECTIVA DO PROFESSOR DO FUNDAMENTAL AOS MEIOS VIRTUAIS DE APRENDIZAGEM.	ESCOLA PROFª MARIA BERNADETE MARIN DE BRITO	PE
A INFLUÊNCIA DA IDEOLOGIA NAZISTA EM MOVIMENTO	ETEC DEP. SALIM SEDEH	SP
“COMBATENDO O RACISMO NA EREF JOÃO BENTO DE PAIVA: POSSÍVEIS ABORDAGENS E REFLEXÕES”	EREF JOÃO BENTO DE PAIVA	PE
"O PROFE TÁ ON ": DESENVOLVENDO CIÊNCIA E DIVULGAÇÃO CIENTIFICA ATRAVÉS DO ENSINO ONLINE	ESCOLA MUNICIPAL OLINDINA MONTEIRO DE OLIVEIRA FRANÇA	PE
ESTRATÉGIAS PARA POTENCIALIZAR O ENSINO DE CIÊNCIAS EM TURMAS DE EJA	ESCOLA MUNICIPAL EUCLIDES BERNARDINO DA SILVA	PE
“LENDO COM DIVERSÃO E CONEXÃO”	ESCOLA MUNICIPAL CARMENCITA RAMOS CAVALCANTI	PE
CONHECENDO A ASTRONOMIA DURANTE O ISOLAMENTO SOCIAL	EMEIF PROFª IVA LIRA CORREIA	PB
QUÍMICA FORENSE NAS REDES SOCIAIS	INSTITUTO FEDERAL DE EDUCAÇÃO CIÊNCIA E TECNOLOGIA DO AMAPÁ	AP
“COMPREENDENDO O MÉTODO CIENTÍFICO: DA ELABORAÇÃO DE HIPÓTESES A CONCLUSÃO DO RESULTADO”	ESCOLA DE REFERÊNCIA EM ENSINO MÉDIO GERCINO COELHO	PE
ESPÉCIES VEGETAIS ENDÊMICAS/EXÓTICAS DE UMA ESCOLA ESTADUAL DO SERTÃO CENTRAL PERNAMBUCANO	ESCOLA ESTADUAL JOSÉ VITORINO DE BARROS	PE
AQUI EU TE CONTO: MANUAL DE DEFESA DO MEIO AMBIENTE EM QUADRINHOS	ESCOLA ESTADUAL JOSÉ VITORINO DE BARROS	PE
O ENSINO APRENDIZAGEM INTERLIGADO PELAS MÍDIAS DIGITAIS	ESCOLA ESTADUAL JOSÉ VITORINO DE BARROS	PE
"ONDE ESTAMOS NO UNIVERSO?"	ESCOLA MONTEIRO LOBATO	PE
CLUBE DA CIÊNCIA: ALFABETIZAÇÃO CIENTÍFICA E INCENTIVO A PESQUISA NO ENSINO MÉDIO	EREM PROF. JOSÉ MENDES DA SILVA	PE



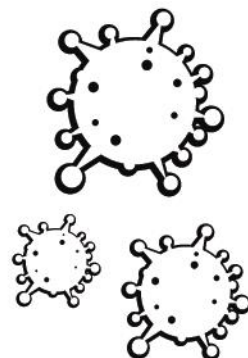
27 CIÊNCIA JOVEM

FAMÍLIA E A CONTAÇÃO DE HISTÓRIAS: CONTRIBUIÇÕES PARA A LINGUAGEM E COGNIÇÃO	INSTITUTO ADELINO SILVA	PE
ROBÓTICA SOLUCIONANDO PROBLEMAS DO DIA A DIA	ESCOLA TÉCNICA ESTADUAL JURANDIR BEZERRA LINS	PE
HOME HORTA COM PLANTAS MEDICINAIS: CULTURA POPULAR EM PROL DA MANUTENÇÃO DA SAÚDE.	EREM ANTÔNIO INÁCIO	Pe
SOCIOLOGANDO - A SOCIOLOGIA EM REDE	ESCOLA TÉCNICA ESTADUAL JURANDIR BEZERRA LINS	PE
A IMPORTÂNCIA DA LITERATURA AFRICANA E AFRO-BRASILEIRA PARA CONSTRUÇÃO DA IDENTIDADE NEGRA	ESCOLA ARMANDO JORGE SALES	PE
THE TEACHERS BAND: A MÚSICA COMO RECURSO PEDAGÓGICO	ESCOLA DE REFERÊNCIA EM ENSINO MÉDIA AURA SAMPAIO PARENTE MUNIZ	PE
ME CONTA DA TUA JANELA: UMA EXPERIÊNCIA COM O GÊNERO DIÁRIO NA PANDEMIA DE COVID19	EREM PADRE ZACARIAS TAVARES	PE
MEU ESPAÇO, MINHA VIDA	ESCOLA DE REFERENCIA EM ENSINO MÉDIO SENADOR PAULO GUERRA	PE
CISTERNAS NA PEGADA HÍDRICA, UMA SOLUÇÃO QUE VEM DO CÉU	REITOR JOÃO ALFREDO	PE
TRILHA CULTURAL ESPORTIVA: OLINDA, CONHECENDO NOSSO PATRIMÔNIO	ESCOLA MUNICIPAL MARIA DA GLÓRIA ADVÍNCULA	PE
MATEMÁTICA ESTÁ EM TUDO!	ESCOLA MUNICIPAL EMÍDIO CORREIA	PE
GINCAMÁTICA: BRINCANDO COM A MATEMÁTICA	EREM NORMAL ESTADUAL PROFESSORA IONE DE GÓES BARROS	PE
EDUCAÇÃO EMPREENDEDORA: O CONHECIMENTO PARA A VIDA	ESCOLA DR. JOÃO ALFREDO	PE
MEU LABORATÓRIO EM MINHA CASA: EXTRAÇÃO DE DNA COMO ATIVIDADE EXPERIMENTAL	EREM PROFESSOR VICENTE MONTEIRO	PE
O PAPEL MOTIVADOR DAS PRÁTICAS EXPERIMENTAIS NO ENSINO DE CIÊNCIAS	PROFESSORA MAURINA RODRIQUES DOS SANTOS	PE



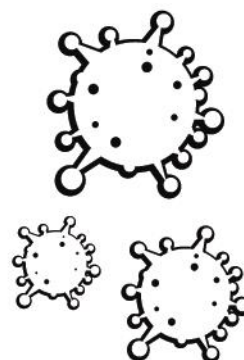
27 CIÊNCIA JOVEM

“VAMOS BIODIALOGAR? A BIOLOGIA E A PESQUISA NO COTIDIANO DO ESTUDANTE”	ESCOLA DE REFERÊNCIA ENSINO MÉDIO AUGUSTO GONDIM	PE
METODOLOGIA MULTIDISCIPLINAR STEAM PARA APRENDIZAGEM BASEADA EM PROJETO: UM ESTUDO DE CASO	ESCOLA TÉCNICA ESTADUAL ANTONIO ARRUDA DE FARIAS	PE
GINCANA MATEMÁTICA: FOMENTANDO A DIVERSÃO EM TEMPOS DE PANDEMIA	ESCOLA TÉCNICA ESTADUAL ANTÔNIO ARRUDA DE FARIAS	PE
CARTAS SOLIDÁRIAS	DR. HUMBERTO DA COSTA SOARES	PE
CUIDANDO DO MEU AMBIENTE	ESCOLA DE REFERÊNCIA EM ENSINO MÉDIO PROFESSOR ARNALDO CARNEIRO LEÃO	PE
PROJETO LACRE MATA	SESC LER SURUBIM	PE
QUEM SOU EU? A IMPORTÂNCIA DO LÚDICO NO ENSINO DE ZOOLOGIA NO ENSINO FUNDAMENTAL	COLÉGIO IMPÉRIO DO SABER	BA
PROEZAS QUÍMICAS: O ENSINO DE CIÊNCIAS À LUZ DO PROTAGONISMO JUVENIL	EREM DR. WALMY CAMPOS BEZERRA	PE
REUTILIZAÇÃO DE MATERIAIS E OBJETOS NO DESENVOLVIMENTO DA APRENDIZAGEM	ESCOLA MUNICIPAL PEDRO GOMES DA SILVA	PE
O USO DE CANAL NO YOUTUBE NA VALORIZAÇÃO E INCENTIVO A EDUCAÇÃO EM TEMPOS DE PANDEMIA	ESCOLA MUNICIPAL FRANCISCO ALVES DE SOUZA	PE
“GREEN RECYCTACKS: CONSCIENTIZANDO CRIANÇAS E ADULTOS A RECICLAR”	EDUCANDÁRIO RECANTO INFANTIL	PE
ESTUDO SOBRE A ESPÉCIE UMBUZEIRO	EREM AURA SAMPAIO PARENTE MUNIZ	PE
MESTRE PIRAJÁ E A CAPOEIRA DE PERNAMBUCO	ESCOLA MUNICIPAL JOÃO MARINHO	PE
MATH GAMES: A GAMIFICAÇÃO COMO FERRAMENTA DE APRENDIZAGEM NAS AULAS DE MATEMÁTICA	ESCOLA DE REFERÊNCIA EM ENSINO MÉDIO DR. WALMY CAMPOS BEZERRA	PE



27 CIÊNCIA JOVEM

LGBTQIA+ NA ESCOLA - NÚCLEO DA DIVERSIDADE	ESCOLA TÉCNICA ESTADUAL DE CARUARU NELSON BARBALHO	PE
HQ , ANIMES E CARTOONS DIGITAIS : UM ESPAÇO PARA A ORALIDADE NA SALA DE AULA	ESCOLA ESTADUAL DR. LEÔNCIO GOMES DE ARAUJO	PE
PRESERVANDO O MEIO AMBIENTE DE FORMA SUSTENTÁVEL: CONTAÇÃO DE HISTÓRIA.	MUNICIPAL ELPÍDIO MUNIZ BARRETO E SESI	PE
ESTACA ZERO: UMA ATITUDE MATEMÁTICA EM TEMPOS DE PANDEMIA	SESI ARARIPINA	PE
QUAIS CARACTERÍSTICAS BAUMAN OBSERVOU NOS TEMPOS MODERNOS PARA CHAMA-LOS DE LÍQUIDOS?	ESCOLA TÉCNICA ESTADUAL CHICO SCIENCE	PE
MUSEU DE CIÊNCIAS UMA FORMA DE DESMISTIFICAR A ENERGIA NUCLEAR	ESCOLA DE REFERÊNCIA EM ENSINO MÉDIO MANOEL GUILHERME DA SILVA	PE
“PROJETO DIDÁTICO “DA QUÍMICA PRA VIDA” – JUNTOS CONTRA A COVID-19”	COLÉGIO ESTADUAL RAYMUNDO CORREA	RJ
O USO DAS REDES SOCIAIS COMO FERRAMENTA ATIVA NO PROCESSO DE ENSINO E APRENDIZAGEM.	ETE MARIA JOSÉ VASCONCELOS	PE
CONECTANDO SABERES: ESTRATÉGIAS PARA O ENSINO DE CIÊNCIAS NA EJA NAS AULAS NÃO PRESENCIAIS	EREM CLETO CAMPELO	PE
LIVES AMBIENTAIS: SEMANA DO MEIO AMBIENTE - 2020	ESCOLA ESTADUAL PEDRO BARROS FILHO	PE
“PRÁTICAS DE LINGUAGEM DE MATERIAIS DIDÁTICOS DA EDUCAÇÃO A DISTÂNCIA”	ETE PROFESSOR FRANCISCO JONAS FEITOSA COSTA	PE
MINI-INDÚSTRIA: UMA PROPOSTA DE CONTEXTUALIZAÇÃO A PARTIR DA REALIDADE DO ALUNO	ESCOLA OLIVEIRA CARNEIRO DE CARVALHO	PE
MINHA CASA: LUGAR DE APRENDER E BRINCAR COM A MATEMÁTICA.	ESCOLA MUNICIPAL SANTO ANTÔNIO	PE
CATEGORIA FRANCIS DUPUIS "TALENTOS INTERNACIONAIS"		



27 CIÊNCIA JOVEM

TÍTULO PROJETO	NOME DA ESCOLA	País
VESTIBLE CON INTERNET DE LAS COSAS PARA MEDIR CONTAMINANTES ATMOSFÉRICOS	FACULTAD DE INGENIERÍA UNAM	Mexico
SISTEMAS DE CARGA PARA CELULARES INDUCARG3 - SOLARG1	EEST N°1 LA UNION	Argentina
ESFERIFICACIÓN: INICIOS DE LA COCINA MOLECULAR EN LA ESCUELA	IED SAN JUAN BAUTISTA, EL RETEN, MAGDALENA-COLOMBIA	Colombia
DETECTOR DE INTENSIDADE LUMÍNICA PARA ILUMINAÇÃO ESCOLAR DO I. S. D-144 SAINT EXUPÉRY	INSTITUTO SECUNDARIO D-144 SAINT EXUPERY	Argentina
DETETOR DE MOVIMIENTO PARA O DISTANCIAMENTO SOCIAL NO I. S. D-144 SAINT EXUPÉRY	INSTITUTO SECUNDARIO D-144 SAINT EXUPERY	Argentina
CONTROL SOCIAL Y VISIÓN COMPUTARIZADA	COLEGIO PRIVADO DIVINA ESPERANZA	Paraguay
IMPORTANCIA DEL AHORRO ESCOLAR EN LA INSTITUCIÓN EDUCATIVA DISTRITAL DE LA PAZ	INSTITUCIÓN EDUCATIVA DISTRITAL DE LA PAZ	Colombia
MMS SYMMETRIC ENCRYPTION ALGORITHM	ÖZEL TEKNOFEN KOLEJI, ÇUBUK BILIM VE SANAT MERKEZI	Turkey
FINDING THE NUMBER AT ANY DIGGER AFTER THE COMMA IN DECIMALS	ÖZEL TEKNOFEN KOLEJI, ÇUBUK BILIM VE SANAT MERKEZI	Turkey
MMR ENCRYPTION ALGORITHM AND SOFTWARE	ÇUBUK BILIM VE SANAT MERKEZI, ÖZEL TEKNOFEN KOLEJI, KEÇİÖREN AKŞEMSEDDIN ANADOLU LİSESİ	Turkey
DOUBLE-DECK ENCRYPTION ALGORITHM	ÇUBUK BILIM VE SANAT MERKEZI, ÖZEL TEKNOFEN KOLEJI	Turkey
PROYECTO REDES SOCIALES VS. NUTRICION	COLEGIO BAUTISTA DE ENCARNACIÓN	Paraguay
GASTRONOMY JOBS	COLEGIO BAUTISTA DE ENCARNACIÓN	Paraguay
USO TRADICIONAL DE LA YERBA MATE EN LA CULTURA PARAGUAYA.	COLEGIO PRIVADO NUESTRA SEÑORA DE SCHÖENSTATT.	Paraguay

